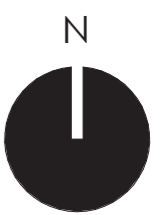
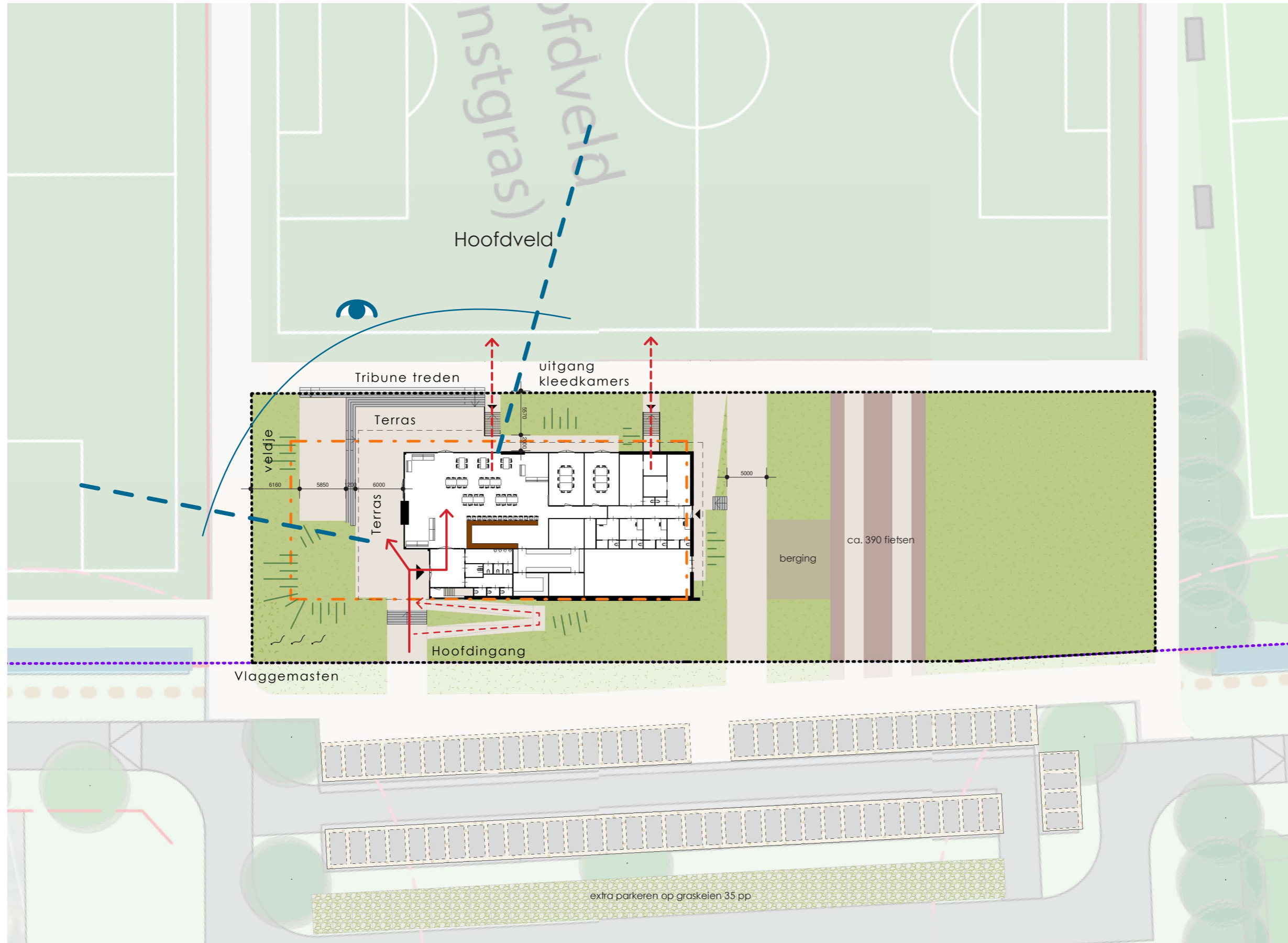




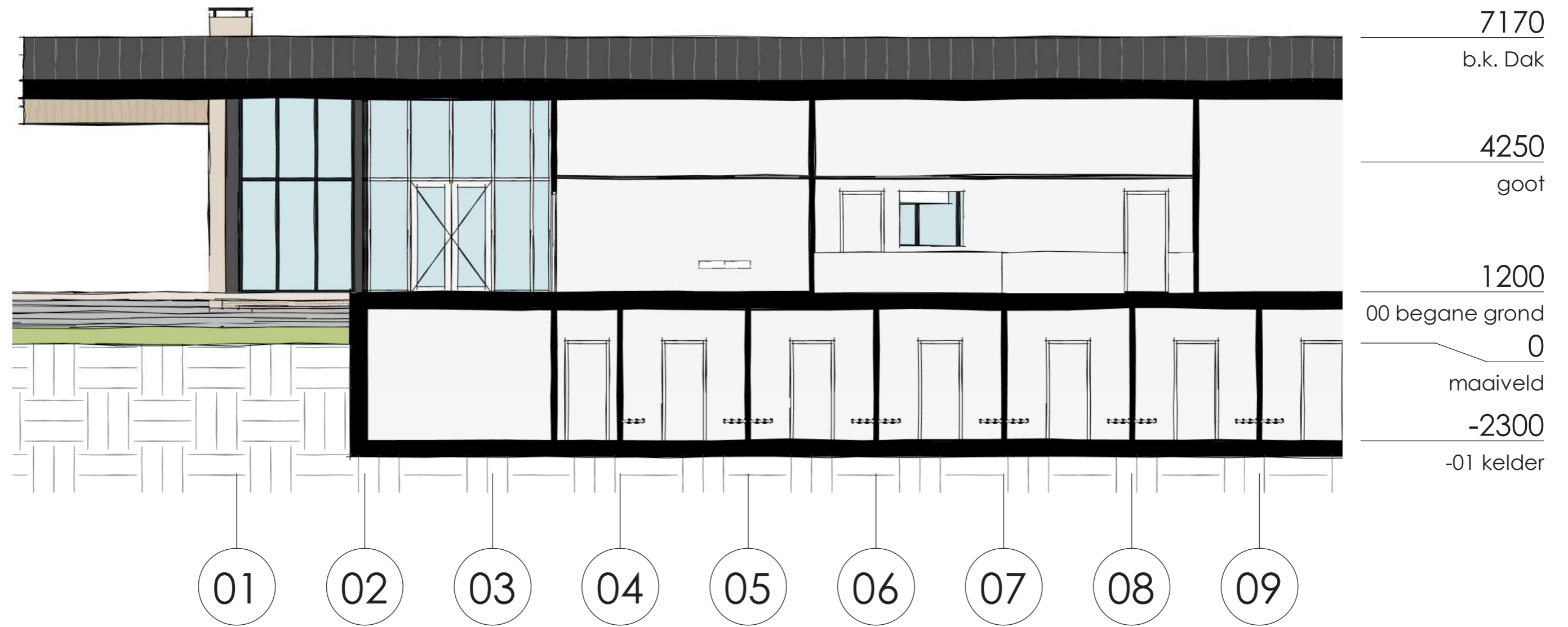
SCHETSONTWERP 7 NOVEMBER 2023

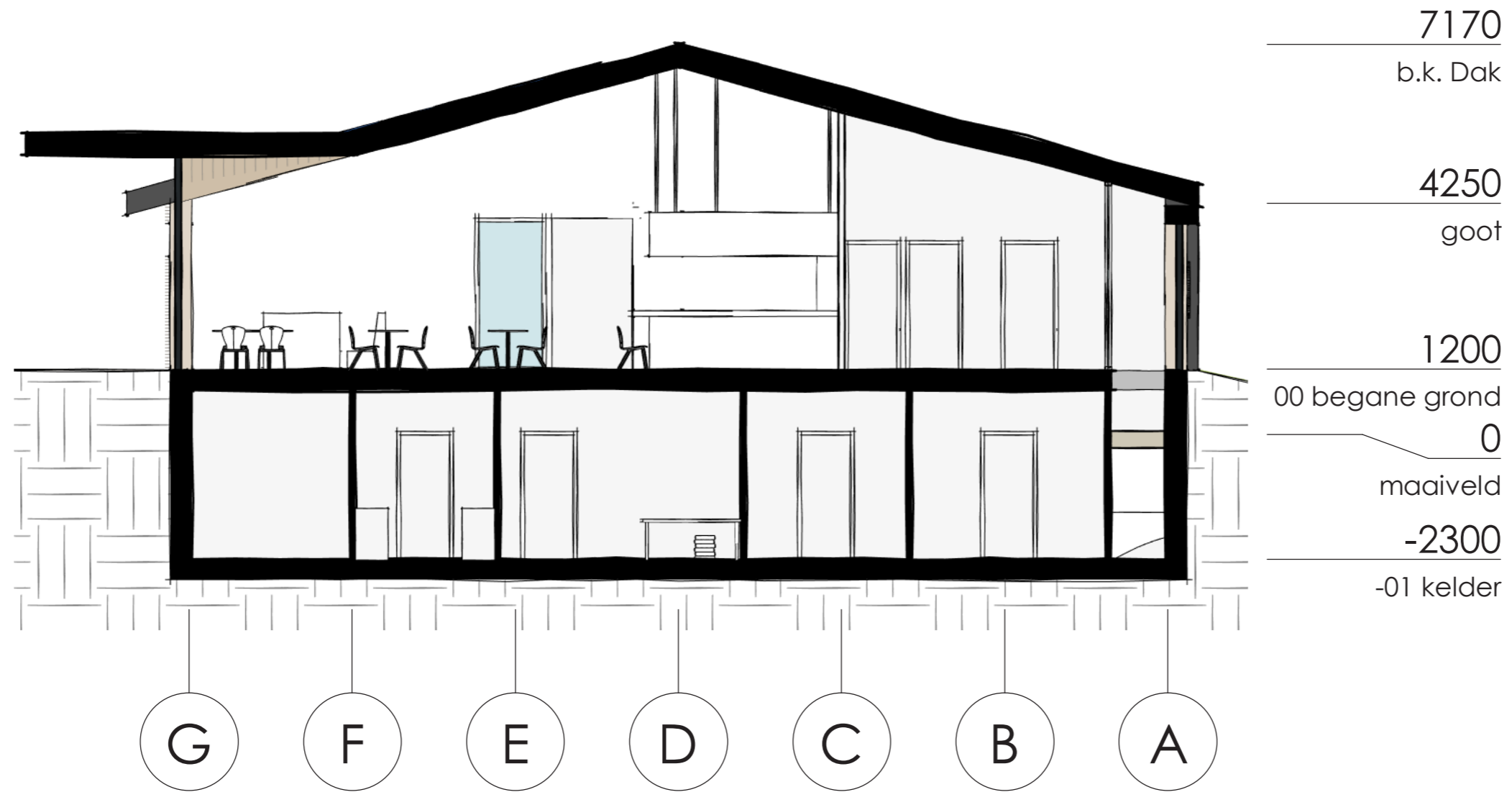


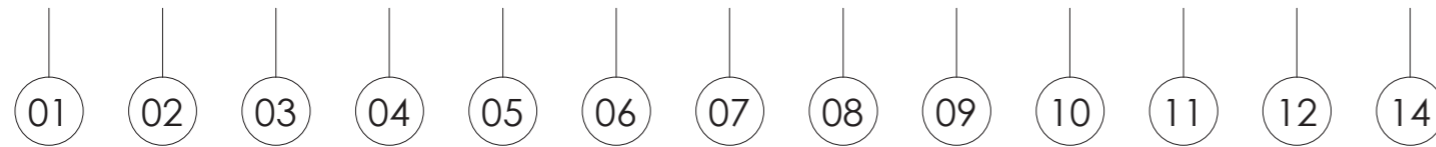
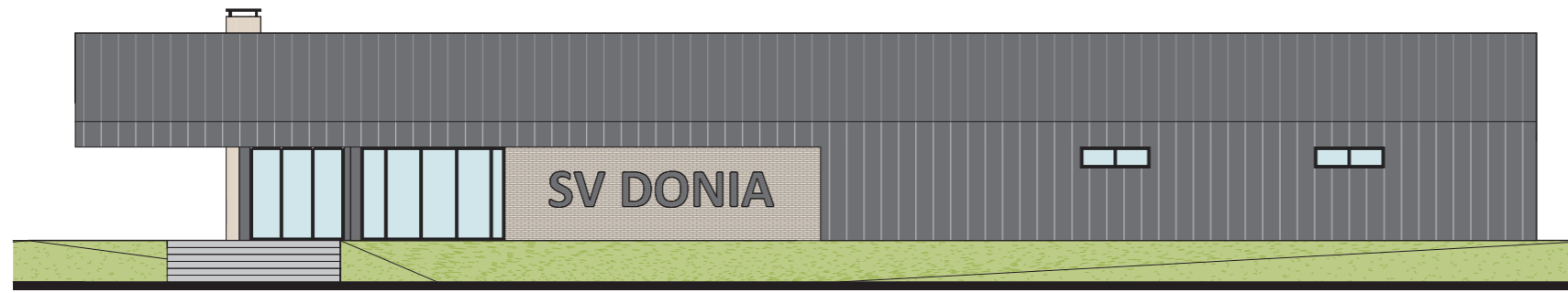




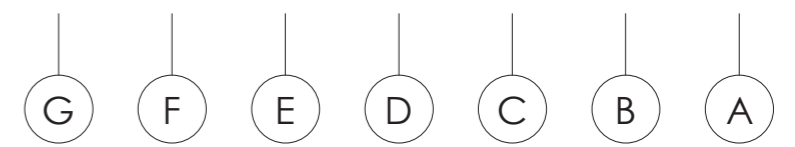
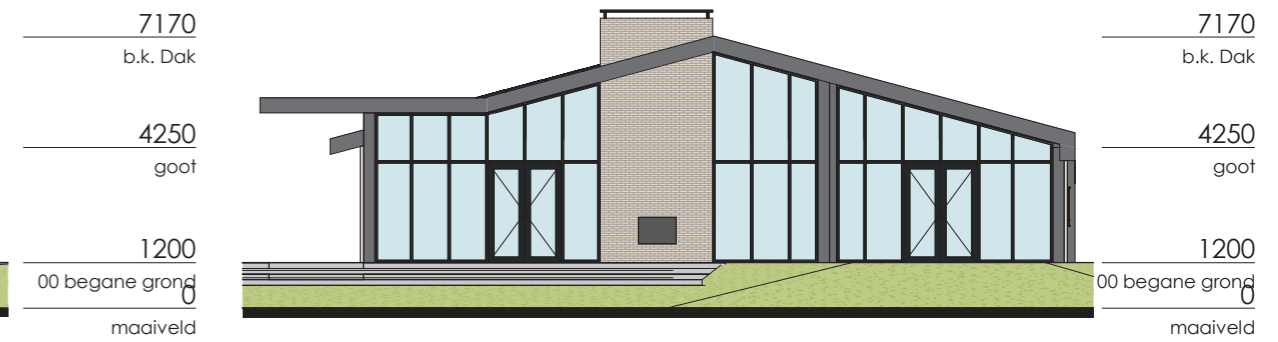




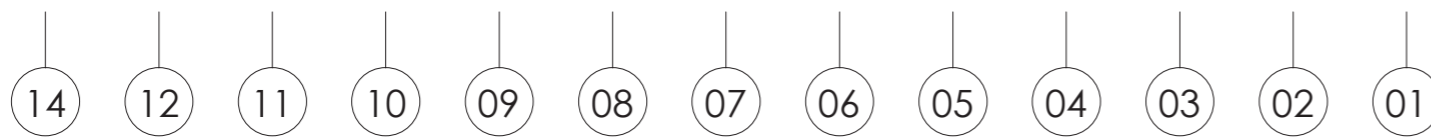
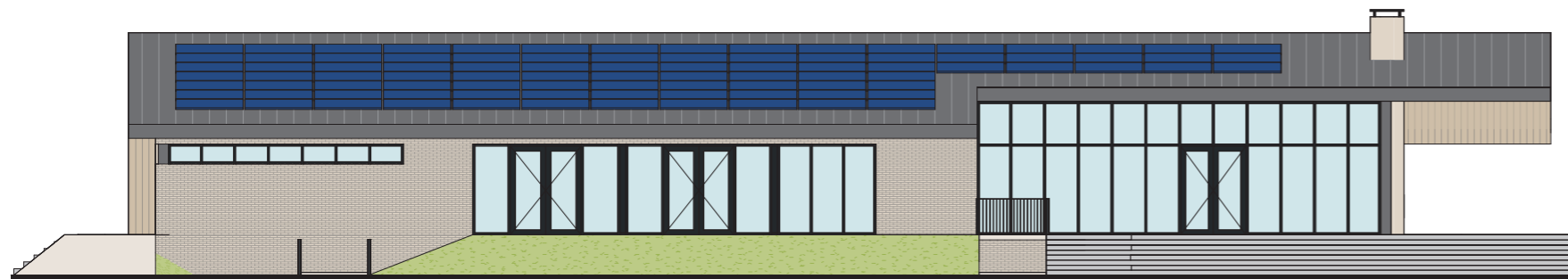




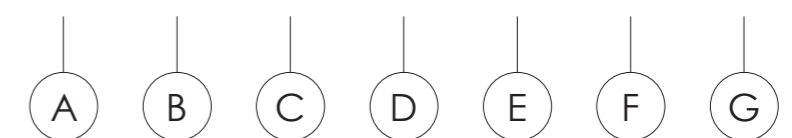
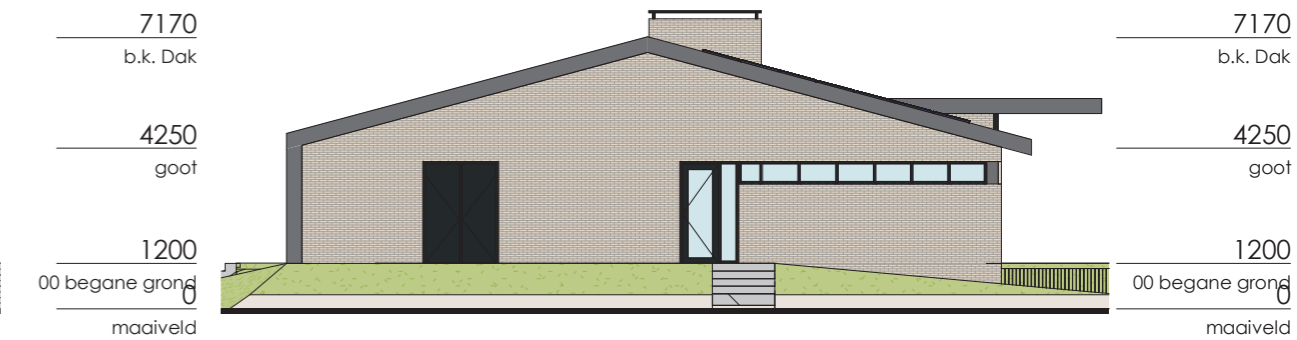
Oostgevel



Zuidgevel



Westgevel



Noordgevel

Aandachtspunten

- Constructie n.t.b.
- Huffer en balproof
- Onderhoud
- Zonnepanelen (oost-west orientatie)

Uitgangspunten materialisatie

Idee gebouw "Samen onder één dak"; Dak prominent onderdeel, overige bouwdelen ondergeschikt onder dak.

Gebouw tegen bosrand aan
Natuurlijke, traditionele uitstraling
hout, metselwerk
kapschuur idee (SV Otterlo), wel eigentijds

Dak

- Op donker zink lijkend materiaal, Aluminium met felsnaden
- Dakrand, strakke dakrand, omgevouwen dak sterker maken (geïntegreerde goot)
- Onderzijde kap voorvergrijsd hout (zowel binnen als buiten)

Open elementen

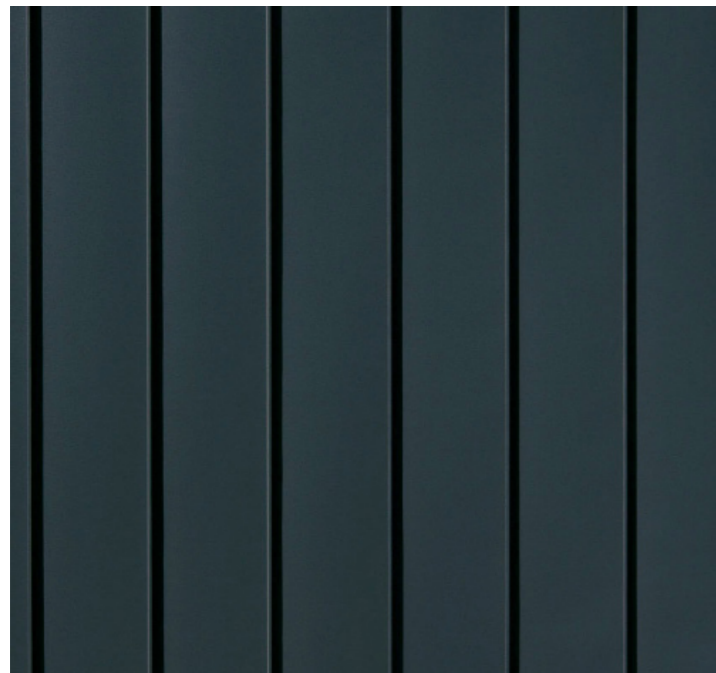
- Glas, in aluminium kozijn (vliesgevelprofiel, strak, slank)

Dichte gevel

- Metselwerk geel genuanceerd, stootvoegloos (traditioneel, natuurlijk)

Aandachtspunten

- Hufferproof en balproof
- Onderhoudsarm
- Zonnepanelen (oost-west oriëntatie)



Gepatineerd zink, (aluminium) Felsbanen



Gemodificeerd, voorvergrijsd hout, sidings



Aluminium kozijn antraciet

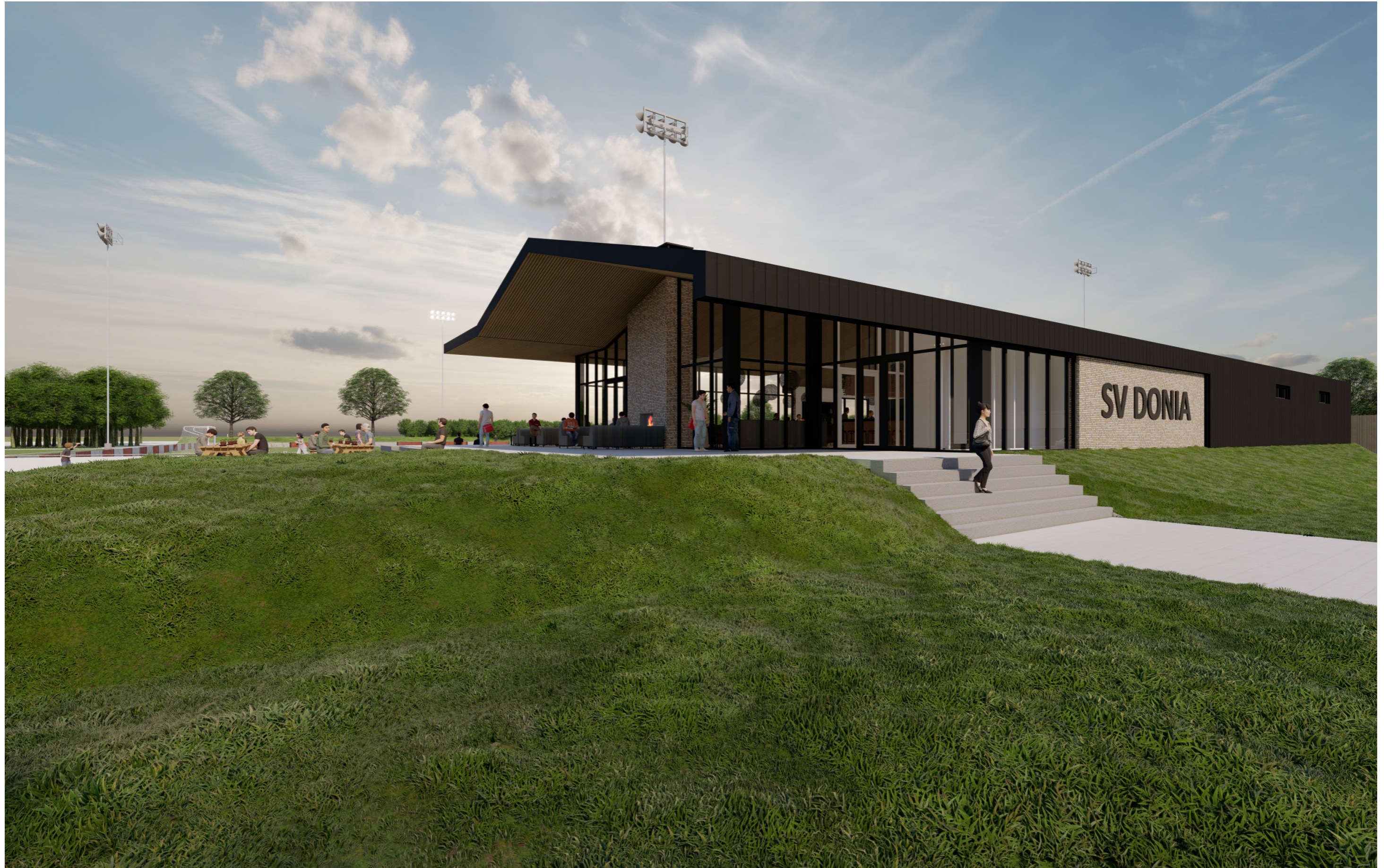


Geel genuanceerd metselwerk
Stootvoegloos grijze voeg terugliggend
MATERIALISATIE





















BVO 668 m²

BVO 630 m²

Totaal BVO 1.298 m²





Wijbenga | Tromp architecten en adviseurs
Oude Oppenhuizerweg 27
8606 JA Sneek
T. 0515-425 800
E. info@wijbengagroep.nl

